

থোইবী! পীকুবা খূল অমগী অশানি।
মূম মূম চঙদুনা মশাগী মথৌ নীংথিনা পাঙথোক্রি।



নোংমা মীরোললিবি সনাগী মূমদা লাকখি।

Issued in public interest by : National Rural Health Mission, Manipur

সনাবু পুদুনা অনকপা হেল্‌থ সেন্ত্ৰ অমদা

টংলংগেব পুদুনা সনাবু অনকপা

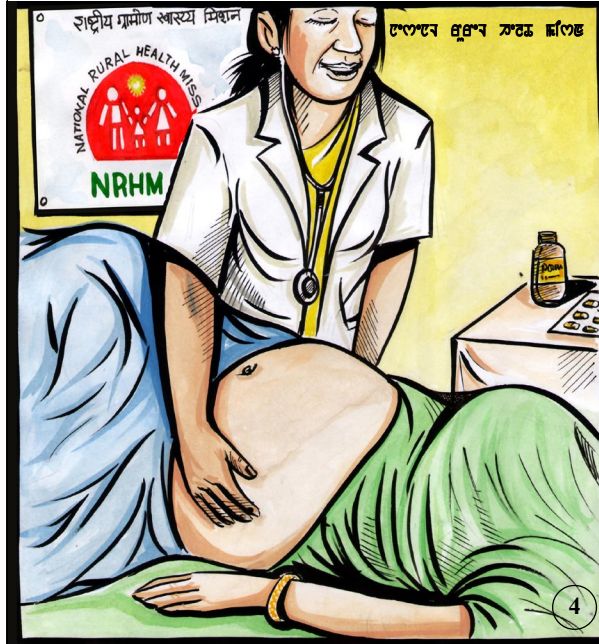


মনাক নকপা হোম্পিতাল নংব্ৰগা হেল্‌থ সেন্ত্ৰ অমদা
রেজিষ্টাৰ তৌবীম্।

Issued in public interest by : National Rural Health Mission, Manipur



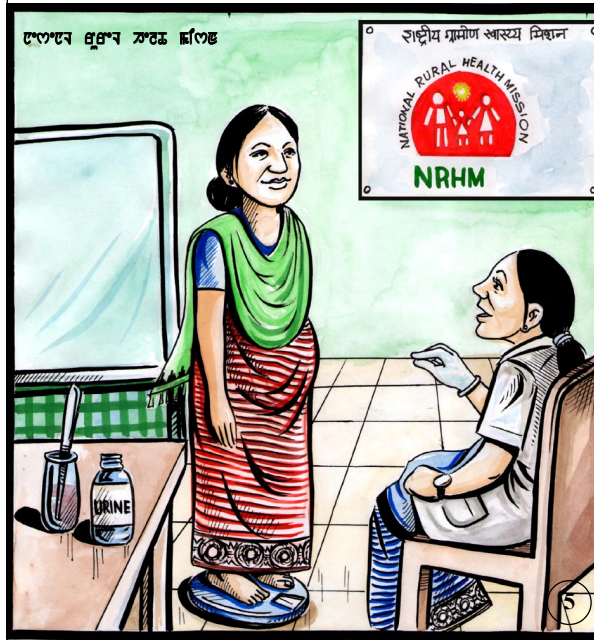
অনীশুৰা এন্টি-নেভেল চেক-অপ (এএনসি)



মীৰোনৰা থা ৪ দগী ৫ ফাওবগী মনুংদা চংপীগদবনি।

Issued in public interest by : National Rural Health Mission, Manipur

অহমশুৰা এন্টি-নেতেল চেক-অপ (এএনসি)



মীৰোনৰা থা ৭ অমসুং ৮ গী মনুংদা চংগীগদবনি।

Issued in public interest by : National Rural Health Mission, Manipur

মৰিশুৰা এন্টি-নেভেল চেক-অপ (এএনসি)



মীৰোনৰা থা ৯ অমসুং ১০ গী মনুংদা চৎপীগদবনি।

Issued in public interest by : National Rural Health Mission, Manipur



মীৰোনবা মতমদা অফবা চিঞ্জাক, মনা মশীং চেকশিন্না মরাং
কায়না চাপীগদবনি, য়েৰু চাবা, শঙ্গোম থকপা, মমা অমসুং
অঙাংগী য়াম্মা ফৈ।

Issued in public interest by : National Rural Health Mission, Manipur

জাতীয় গ্রাম স্বাস্থ্য অভিযান



আইরন ফোলিক এসিদ (আই এফ এ) তেব্লেতশিং চাবনা দি
রাংপগী লায়নদগী ঙাকথোকপা ঙমহল্লি। অদুনা মশা ফবা অঙাং
অমা পোকপা ঙমহল্লি। আই এফ এ তেব্লেত চাক চারগা চাগদবনি
অমাং মচু মুরংনবা য়াই, মশাগনি।

Issued in public interest by : National Rural Health Mission, Manipur



ইশাদা নুংঙাইরঙবা যাওরবদি অশাগা লোয়ননা অনকপা অনা
লাইয়েংশঙদা চেক-অপ পথদনা চৎপীয়ু।

Issued in public interest by : National Rural Health Mission, Manipur

জে এস এস কে গী মখাদা —



মীৰোনবী মমাশিংদা লুপা ২০০ ফাওবগী মনুংদা ঈ তেস্তকী
খুদোংচাবা এন আর এইচ এমনা খুদোংচাবা পীরি।

Issued in public interest by : National Rural Health Mission, Manipur

জে এস এস কে গী মখাদা —

জাতীয় গ্রাম স্বাস্থ্য অভিযান



গাড়ীনা য়ুম তান্না লৌবা লাকপগী খুদোংচাবসু পীজরি।

Issued in public interest by : National Rural Health Mission, Manipur

জে এস এস কে গী মখাদা —



লাইসেন্সডা পৈশা তিৎদনা অঙাং উনবগী খুদোংচাবা পিরি।

Issued in public interest by : National Rural Health Mission, Manipur

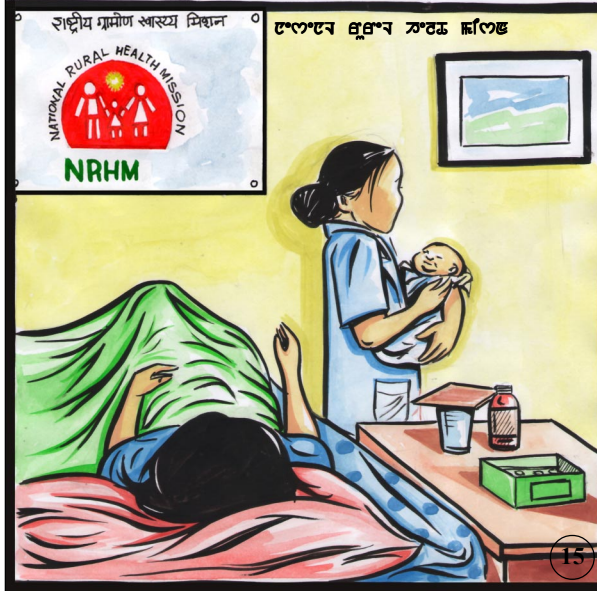
জে এস এস কে গী মখাদা —



অঙাং উনবা মতমদা নোংমদা লুপা ১০০ গী মনুংদা (নুমিৎ ৩
নোরমেল দেলিভরি, নুমিৎ ৭ নি সি এস) মমশিংদা এন আর ঐচ
এমনা চাবা থকপগী খুদোংচাবা পীরি।

Issued in public interest by : National Rural Health Mission, Manipur

জে এস এস কে গী মখাদা —



পোকপদা ঙাইরিবা অঙাং অদুনা চহী ১ গী মনুং ফাওবা
করিগুয়া নারকুবদি লেমা (লিমিতেদ এমাউন্ত)
লাইয়েংবগী খুদোংচাবা গীরি।

Issued in public interest by : National Rural Health Mission, Manipur

জে এস এস কে গী মখাদা —



মীরোনবী মমা অমসুং চহী ১ ফাওবগী মনুংদা লৈবা অঙাংশিংদা
জে এস এস কে গী মখাদা মিংজনশেল (যুজরস চার্জ) যাওদে।

Issued in public interest by : National Rural Health Mission, Manipur

জে এস এস কে গী মখাদা —

চম্পনৈ গুপ্তব কংকু মণ্ডি

হাতীয়া গুপ্তব কংকু মণ্ডি



ঐখোয়গী লাইয়েংশঙদা দরকার ওইবা সার্ভিসিং লেন্না ফঙবসি
মমা অমসুং মচাগীখঙনি।

Issued in public interest by : National Rural Health Mission, Manipur

জে এস এস কে গী মখাদা —



এন আর এইচ এমনা হিদাক লাংথকী লুপা ৩৫০ (নোরমেল)
অমসুং লুপা ১৬০০ (সি-সেক্সন) ফাওবগী খুদোংচাবা পীরি।

Issued in public interest by : National Rural Health Mission, Manipur

জে এস এস কে গী মখাদা —

ডাঙাং উন্নয়ন মন্ত্ৰালয়ৰ দ্বাৰা



অঙাং উন্নয়ন মন্ত্ৰালয়ৰ দ্বাৰা মুম্বাই ফাওবা গাড়ীনা খীনবিগনি। য়ুমদগী
হোম্পিতাল, হোম্পিতালদগী য়ুম ফাওবদা, লুপা ১০০০ গী
মনুং ফাওবা মতেং পীৰি।

Issued in public interest by : National Rural Health Mission, Manipur

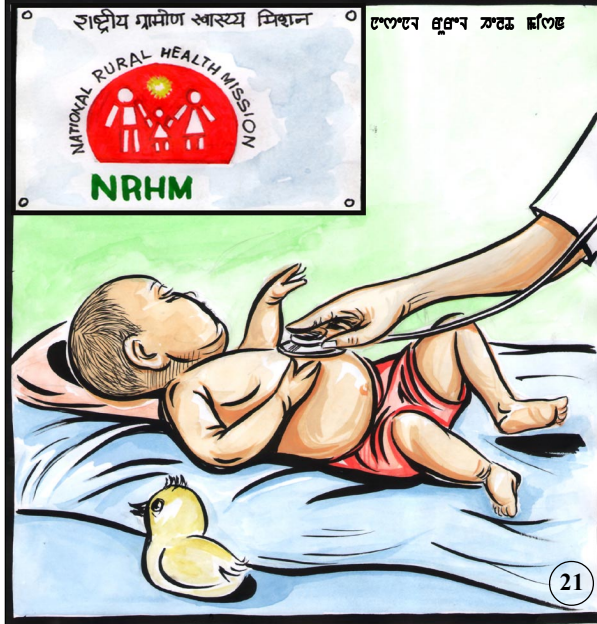
জানানি সুরকসা যোজনা (জে এস রাই) —



জানানি সুরকসা যোজনাগী মখাদসু অশা অমসুং অঙাং উন্নপ্রবা
মমাশিংদসু শেলগী মতেং পীরি।

Issued in public interest by : National Rural Health Mission, Manipur

ইমুনাইজেন — তিকা থাদোকপা



লায়না কয়াদগী ঙাকথোকুবগীদমজা অঙাং খুদিংমক মপুং ফানা
তিকা থাদোকপিয়ু।

Issued in public interest by : National Rural Health Mission, Manipur

নুপীমচাবু কনবিয়ু —



নুপা নুপী চপ মাইমৈ, ঈশ্বৰনা পীৰকপা মচা ঙাঙনি।

Issued in public interest by : National Rural Health Mission, Manipur

থা তরুক খোমলাং পীথকপা —



থা ৬ ফাওবদা পীক্লিবা অঙাং খুদিংমক মমাগী
খোমলাংতমক পীথকপিয়ু।

Issued in public interest by : National Rural Health Mission, Manipur

অঙাংগী মশা ফনবা —

টংগেবে পুংস্ব সতক মলিঙ

ৰাষ্ট্ৰীয় গ্ৰামীণ স্বাস্থ্য মিশ্যন



NRHM



24

অফবা চিঞ্জাক পীজবনা অঙাংশিংবু মশা মউ ফহল্লি।

Issued in public interest by : National Rural Health Mission, Manipur

মপাগী থৌদাং —

মপাগী থৌদাং



অফবা অঙাং অমা শেদ্বদা মপাশিংগী থৌদাং য়ালা চাওই।

Issued in public interest by : National Rural Health Mission, Manipur

নুংঙাইবা ইমুং —



মচা য়ামদবা ইমুং, নুংঙাইবা ইমুং!

Issued in public interest by : National Rural Health Mission, Manipur